

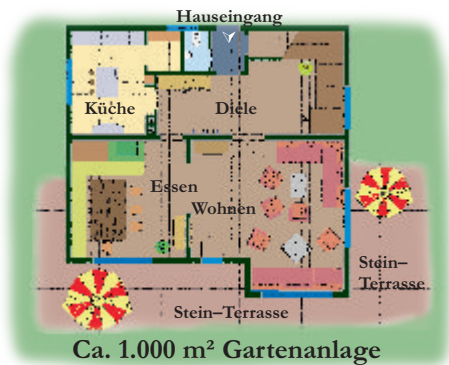
NEU: DAS IDYLLISCHE CHALET LERCH!



Ein ideales «Kleinod» für befreundete Familien und Freundeskreise, die ungestört und großzügig Urlauben wollen. Das im Sommer 2011, revitalisierte und neu eingerichtete Chalet, liegt idyllisch, sonnig und mit herrlichem Panoramablick auf einer kleinen Anhöhe, direkt gegenüber vom Hotel Lerch. Eine Blockhütten-Sauna, Liegestühle, Gartenmöbel und die gepflegte Gartenanlage mit altem Baumbestand machen das Chalet zu einem ganzjährigen, einzigartigen Urlaubsdomizil. Skibuss zum O-Tarif zur Alpendorf-Gondelstation (ca. 3 min) – 50 m vom Haus entfernt. Skikarten-Servic und Beratung im Hotel Lerch.

Erdgeschoß, ca. 110 m²

Große Diele, gemütliches Wohn- und Esszimmer, gut ausgestattete Küche mit Speis, Kachelofen, WC, Flat-TV und gratis Wireless-Lan. 2 Ausgänge auf die Gartenanlage. 3 Parkplätze beim Haus.



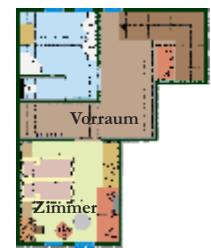
Obergeschoß, ca. 100 m²

2 Schlafzimmer mit Doppelbett und je einer ausziehbaren Doppel-Couch. Kinderzimmer mit Stockbett. Dusche/WC. Großer Vorraum mit Sitzbank. Flat-TV und gratis Wireless-Lan in jedem Zimmer.



Dachgeschoß, ca. 50 m²

1 Schlafzimmer mit Doppelbett. Dusche /WC. Großer Vorraum mit Sitzbank. Flat-TV und gratis Wireless-Lan im Zimmer.



Bilder von den gemütlichen Räumen finden Sie ab Dezember unter: www.hotel-lerch.at

PREISE PRO TAG FÜR DAS CHALET LERCH

Die Preise gelten für die Benutzung des ganzen Hauses (lt. Grundrisse), der Gartenanlage mit Terrasse und Blockhütten-Sauna, inkl. Heizung, Wasser, Bettwäsche, Handtücher, Haarföhn usw.

Alle Preise in Euro, inkl. aller Abgaben und der Ortstaxe.	Vor- & Nachsaison 30. 11. - 25. 12. 2011 10. 03. - 15. 04. 2012	Silvester 25. 12. - 08. 01. 2012	Zwischensaison 08. 01. - 04. 02. 2012 25. 02. - 10. 03. 2012	Hauptsaison 04. 02. - 18. 02. 2012	Fasching 18. 02. - 25. 02. 2012	Endreinigung
1-10 Personen	200,-	380,-	250,-	350,-	380,-	140,-

Jede weitere Person: € 20,- pro Person/Tag (bis 12 Personen möglich).

Frühstück im Hotel Lerch: € 11,- pro Erwachsenen/Tag. Kinder von 3-16 Jahre: € 8,- pro Kind/Tag. **Abendessen im Hotel Lerch:** € 24,- pro Erwachsenen/Tag. Kinder von 3-16 Jahre: € 14,- pro Kind/Tag. **Frühstück und Abendessen im Hotel Lerch:** € 32,- pro Erwachsenen/Tag. Kinder von 3-16 Jahre: € 20,- pro Kind/Tag. **Brötchenservice auf Wunsch.**