

Wochenprogramm

Kinderanimation für Kinder ab 3 Jahre
im Hotel Lerch

SONNTAG

um 16:00 Uhr



Kennenlernspiele

Treffpunkt am Spielplatz!

um 20:00 Uhr

Mal- und Zeichenstunde

*Wir treffen uns
beim Bauernhäusel!*



MONTAG

von 09:30 Uhr bis 10:30 Uhr

Ponyreiten

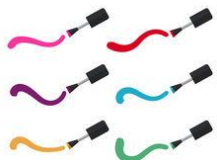


**Die Eltern führen die Pferde am Reitplatz. Festes Schuhwerk!
Helmpflicht! Eltern haften für ihre Kinder!**

um 16:00 Uhr

Fingernagel & Tattoo Workshop

*Wir treffen uns im Bauernhäusl am Spielplatz...
Lasst Euch überraschen mit bunten Lacken und Stickern...
Auch unsere Jungs sind herzlich eingeladen
sich ein schönes Tattoo auszusuchen.*



Wir treffen uns im Bauernhäusl!

um 20:00 Uhr

Lustiges Rätselraten



**Wir treffen uns im Bauernhäusl
am Spielplatz!**

DIENSTAG

von 09:30 Uhr bis 10:30 Uhr

Ponyreiten



**Die Eltern führen die Pferde am Reitplatz. Festes Schuhwerk!
Helmpflicht! Eltern haften für ihre Kinder!**

um 17:30 Uhr

Grillparty



*Wir treffen uns am Kinderspielplatz,
bei sehr schlechtem Wetter treffen wir uns im Restaurant-
Stüberl. Wir bitten um pünktliches Erscheinen!*

anschließend

Spiel- und Spassrunde

Treffpunkt im Bauernhaus am Spielplatz!



MITTWOCH

von 09:30 Uhr bis 10:30 Uhr

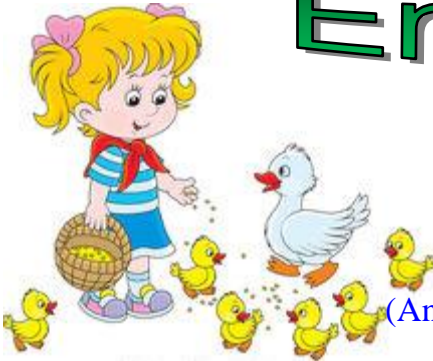
Ponyreiten



**Die Eltern führen die Pferde am Reitplatz. Festes Schuhwerk!
Helmpflicht, Eltern haften für ihre Kinder!**

um 17:00 Uhr

Entenfüttern



Wir treffen uns um 17:00 Uhr an der Rezeption,
danach spazieren wir gemütlich der Salzach entlang
bis zum Plankenauer Spielplatz wo wir die Enten füttern.
Von dort aus geht's wieder zurück zum Hotel.
(Anmeldung an der Rezeption /Mindestteilnehmer 3 Kinder!!)

um 20:00 Uhr

Knifflige Puzzle Runde



Wir treffen uns im Bauernhäusl!

DONNERSTAG

von 09:30 Uhr bis 10:30 Uhr

Ponyreiten



**Die Eltern führen die Pferde am Reitplatz. Festes Schuhwerk!
Helmpflicht, Eltern haften für ihre Kinder!**

Um 11.00 Uhr

Ausflug

Wanderung mit Marion

**Abfahrt mit dem eigenem PKW nach Mühlbach am Hochkönig
(Fahrzeit ca. 30 min.)**

zum Arthurhaus– Wanderung zur Windraucheggalm

(ca. 1 Stunde hin und retour, sehr gut für Kinder geeignet)

**Hier machen wir Mittagsrast und wandern nach ca. 1 Stunde
wieder zum Arthurhaus zurück.**

**Bevor wir unsere Heimfahrt antreten, können Sie gerne in der
Schweizerhütte die eine Hauseigene Sennerei besitzt diverse
Käsesorten verkosten und auch gerne mit nach Hause nehmen.**

Dauer des Ausflugs ca. 4 Stunden

**(Anmeldung an der Rezeption bis zum
Vorabend! Mindestteilnehmer 10 Personen)**



um 16:00 Uhr

kreatives Luftballon modellieren



Kommt's zu mir ins Bauernhaus und probiert es einfach aus!

FREITAG

von 09:30 Uhr bis 10:30 Uhr

Ponyreiten



**Die Eltern führen die Pferde am Reitplatz. Festes Schuhwerk!
Helmpflicht, Eltern haften für ihre Kinder!**

um 11:00 Uhr

Lustige Fahrt mit dem "Traktorzug"



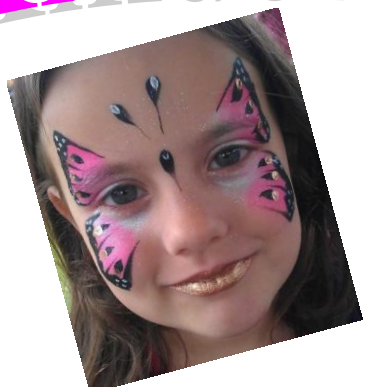
Wir besuchen unseren Pferdestall in unserem Schwesternhotel „Landhotel Lerch Plankenau“.

DAUER: ca. 1,5 Stunde

**(Bitte Anmeldung an der Rezeption, die kostenlose Traktorfahrt ist nur für Kinder.
Treffpunkt: Parkplatz hinter dem Hotel.)**

um 17:00 Uhr

Kinderschminken



Wir treffen uns im Bauernhäusl!

um 20.30 Uhr

Fackelwanderung

Wir treffen uns im Spielzimmer...

Reine Gehzeit ca. 20 Minuten entlang der Salzach

Rückkehr im Hotel ca. 21:15 Uhr.



Wir wünschen ein schönes Wetter und viel Spaß !

Ihre Familie Lerch

Eltern haften für Ihre Kinder



Änderungen bezüglich Veranstaltungszeiten
und Programmpunkte vorbehalten!